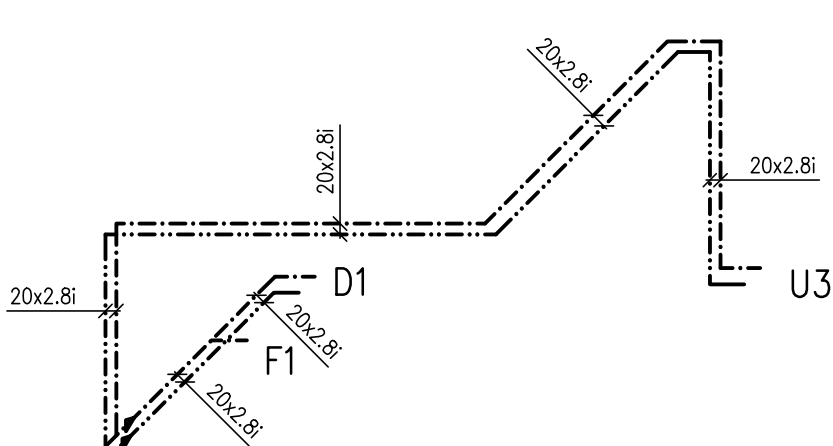
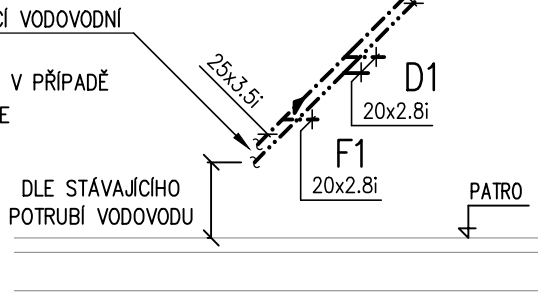


NAPOJENO NA STÁVAJÍCÍ VODOVODNÍ POTRUBÍ.
DIMENZE POTRUBÍ BUDE V PŘÍPADĚ POTŘEBY UPRAVENA DLE STÁVAJÍCÍHO STAVU.

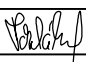
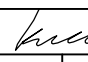
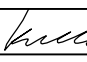


LEGENDA ZAŘÍZOVACÍCH PŘEDMĚTŮ:

- U1 ZÁPUSTNÉ UMYVADLO (NENÍ DODÁVKOU ZTI); BATERIE SMĚŠOVACÍ NÁSTĚNNÁ JEDNOPÁKOVÁ S OTOČNÝM RAMÍNKEM (CHROM); ZÁPACHOVÁ UZÁVĚRKA UMYVADLOVÁ PLASTOVÁ BILÁ S NEREZOVÝM ODPADNÍM VENTILEM
- D1 DŘEZ DVOJITÝ NEREZOVÝ (NENÍ DODÁVKOU ZTI); ODPADNÍ SOUPRAVA HL22; NEREZOVÝ ODPADNÍ VENTIL
- D2 BATERIE SMĚŠOVACÍ NÁSTĚNNÁ JEDNOPÁKOVÁ S PRODLOUŽENÝM VÝTOKEM POCHROMOVANÁ
- D2 DŘEZ JEDNODUCHÝ NEREZOVÝ (NENÍ DODÁVKOU ZTI); DŘEZOVÁ ZÁPACHOVÁ UZÁVĚRKA PRO ÚSPORU MÍSTA PLASTOVÁ BILÁ S NEREZOVÝM ODPADNÍM VENTILEM; BATERIE SMĚŠOVACÍ NÁSTĚNNÁ JEDNOPÁKOVÁ S PRODLOUŽENÝM VÝTOKEM POCHROMOVANÁ
- T1 PŘÍPOJENÍ TECHNOLOG. ZAŘÍZENÍ; PODOMÍTKOVÁ VODNÍ ZÁPACHOVÁ UZÁVĚRKA S INTEGROVANÝM PŘÍVZDUŠŇOVACÍM VENTILEM PRO PŘÍPOJENÍ PRAČKY/MYČKY; VÝTOKOVÝ VENTIL NÁSTĚNNÝ NA HADICI DN15 POCHROMOVANÝ SE ZPĚTNÝM A PŘÍVZDUŠŇOVACÍM VENTILEM DLE ČSN EN 1717; TLAKOMĚR; KULOVÝ KOHOUT S PÁČKOU
- T2 NOVÉ NAPOJENÍ DEMINERALIZAČNÍHO ZAŘÍZENÍ; 2X VÝTOKOVÝ VENTIL NÁSTĚNNÝ NA HADICI DN15 POCHROMOVANÝ SE ZPĚTNÝM A PŘÍVZDUŠŇOVACÍM VENTILEM DLE ČSN EN 1717; NÁSTĚNNÁ BATERIE NA STUDENOU VODU JEDNOPÁKOVÁ S PRODLOUŽENÝM VÝTOKEM POCHROMOVANÁ
- U2 ZÁPUSTNÉ UMYVADLO (NENÍ DODÁVKOU ZTI); BATERIE SMĚŠOVACÍ NÁSTĚNNÁ JEDNOPÁKOVÁ S OTOČNÝM RAMÍNKEM (CHROM); ZÁPACHOVÁ UZÁVĚRKA UMYVADLOVÁ PLASTOVÁ BILÁ S NEREZOVÝM ODPADNÍM VENTILEM
- U3 ZÁPUSTNÉ UMYVADLO (NENÍ DODÁVKOU ZTI); BATERIE SMĚŠOVACÍ NÁSTĚNNÁ JEDNOPÁKOVÁ S OTOČNÝM RAMÍNKEM (CHROM); ZÁPACHOVÁ UZÁVĚRKA UMYVADLOVÁ PLASTOVÁ BILÁ S NEREZOVÝM ODPADNÍM VENTILEM
- F1 ROHOVÝ VENTIL KULOVÝ POCHROMOVANÝ DN15

LEGENDA POTRUBÍ:

- STUDENÁ VODA PITNÁ; POTRUBÍ PPR
- TEPLÁ VODA; POTRUBÍ PPR
- DEMINERALIZOVANÁ VODA; POTRUBÍ PPR
- VI.1 OZNAČENÍ VODOVODU

| | | | | | |
|---|---|---|--|------------|---------|
| VYPRACOVAL: | ZODP. PROJEKTANT: | KONTROLOVAL: | <div>Enlytech</div> <div>Energetické analýzy a technologie</div> <div>Lidická 700/19, Brno 602 00</div> <div>Tel: +420 606 485 545</div> <div>Mail: info@enlytech.cz</div> | | |
| ING. ANDREA TOBOLÁKOVÁ | ING. PETR KOMÍNEK | ING. PETR KOMÍNEK | | | |
|  |  |  | | | |
| KRAJ: | Jihomoravský | OKRES: | Brno-město | | |
| INVESTOR: | SZŠ a VOŠ zdravotnická Brno, Merhautova 590/15, 613 00 Brno | | | FORMÁT | 2xA4 |
| AKCE: | Opravy čtyř laboratoří asistentů zubního technika a diplomovaných zubních techniků | | | MĚŘÍTKO | 1:50 |
| | | | | DATUM | 03/2022 |
| | | | | STUPEŇ | DPS |
| OBJEKT: | D.1.4.4 ZDRAVOTECHNICKÉ INSTALACE | | | Č. ZAKÁZKY | - |
| OBSAH: | Izometrie vodovodu | | | Č. VÝKR. | PARÉ |
| | | | | D.1.4.4.7 | |